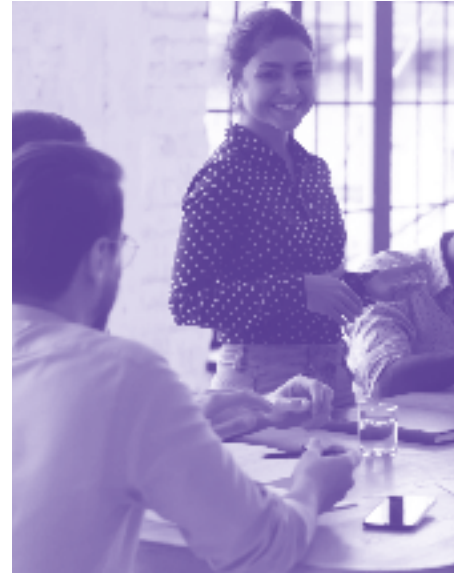




INSTITUTE

Building Skills

coaching & training



2026



CATALOGUE DE FORMATION

Tunis - Paris

Nos Formations

Formation sur catalogue :

- Une sélection de programmes standardisés couvrant un large éventail de thématiques.
- Idéal pour développer des compétences clés rapidement.
- Catalogue actualisé en fonction des tendances et des exigences du marché.

Formation sur mesure :

- Conçue spécifiquement pour répondre aux besoins uniques de votre organisation.
- Diagnostic préalable pour identifier vos objectifs et défis.
- Contenu entièrement personnalisé et adapté à vos enjeux professionnels.

Sommaire

Nos Formations

Mot du comité de direction

Mot du département exécutif

Avant-propos

Module 1 : Banque & Politique Monétaire & Stabilité Financière

Module 2 : Marchés de Capitaux, Dette Souveraine & Infrastructures de Marché

Module 3 : Corporate Finance

Logistique

Engagement

Conditions générales

Bulletin d'inscription



M. Frédéric KAIVERS

ASH Group
Management
Board Chairman

Mot du comité de direction

Le comité de direction est heureux de mettre à votre disposition le catalogue de formation 2026, élaboré dans un contexte international marqué par de profondes mutations économiques, technologiques et géopolitiques. L'environnement actuel demeure caractérisé par une forte volatilité, des pressions inflationnistes persistantes, une évolution rapide des marchés financiers ainsi qu'un renforcement des exigences réglementaires et concurrentielles.

Ces transformations, qui affectent l'ensemble des secteurs d'activité, qu'ils soient industriels, financiers ou de services, accentuent la nécessité pour les entreprises d'investir durablement dans le développement des compétences, la maîtrise des nouvelles technologies et l'exploitation du savoir scientifique. La formation constitue aujourd'hui un levier stratégique essentiel pour renforcer l'agilité organisationnelle, améliorer la capacité d'anticipation et consolider la performance globale dans un environnement de plus en plus complexe et incertain.

Dans l'élaboration de ce catalogue, notre ambition a été de proposer des thématiques structurées selon une logique de pertinence, d'utilité opérationnelle et d'adéquation aux réalités du terrain. Ce travail

est le fruit d'une collaboration étroite entre des universitaires, des experts spécialisés et des praticiens expérimentés, issus de domaines clés pour l'entreprise tels que la finance, la comptabilité, l'assurance, la banque, les systèmes d'information, la Fintech, la gestion des ressources humaines, entre autres.

Ce catalogue s'adresse à un public large, en quête de formations à la fois ciblées et multidisciplinaires, permettant aux organisations de mieux optimiser l'allocation de leurs ressources et de renforcer leurs capacités analytiques, décisionnelles et opérationnelles. À cette fin, plusieurs modes d'intervention ont été conçus, incluant des séminaires en présentiel, des programmes de coaching collectif ou organisationnel, ainsi que des formations à distance sous forme de webinaires.

Nous réaffirmons notre engagement à rester à l'écoute de vos besoins et attentes en matière de formation et de développement des compétences. Nous demeurons, comme à l'accoutumée, à votre entière disposition pour accompagner vos projets de renforcement et de perfectionnement des capacités, au service de la performance durable des organisations sur notre continent africain.

M. Mohamed SKIMA

ASH Group
Chief Technical
Officer



Mot du département exécutif

A partir de 2021, les banques centrales ont durci brutalement leur politique monétaire en vue d'endiguer l'inflation qui s'est accélérée à la suite de la crise sanitaire et des tensions géopolitiques. Leurs réactions marquent la fin d'une longue période d'une politique monétaire basée sur des taux d'intérêt bas dans un contexte de faible inflation et ayant pour seul souci la relance économique.

Un nouveau climat économique international s'est installé appelant tous les acteurs à plus de vigilance et les gouvernements ainsi que les autorités monétaires à des politiques budgétaires et monétaires de plus en plus proactives. Toutes les banques centrales des pays développés ainsi que celles des pays émergents ont commencé à adopter une politique monétaire restrictive et ont initié des relèvements progressifs de leur taux directeurs afin de faire face à la montée de l'inflation.

Dans cet environnement hostile et instable, la formation, le développement des capacités et le perfectionnement des compétences deviennent nécessaires et indispensables afin de contribuer à la recherche de solutions adéquates à la crise. La formation acquiert ainsi une dimension vitale pour la survie des structures qui font face à des problèmes d'origine à la fois interne et externe à l'entreprise.

Notre offre de formation s'inscrit par conséquent dans la volonté de proposer des solutions techniques efficaces pour résoudre les problématiques auxquelles les entreprises opérant principalement dans le secteur financier (banques, assurance, etc.) font face et de présenter les outils et les supports pédagogiques afin de maîtriser les nouveaux concepts liés à l'introduction et la mise en place de nouvelles activités, à l'émergence de nouveaux risques et l'exigence de nouvelles normes par les autorités de contrôle et de supervision.

ASH Institute, fidèle à sa vocation de formation pratique, continue ainsi à diversifier les thèmes qu'elle propose à ses participants et collaborateurs, pour rester toujours à l'écoute des innovations technologiques en matière de services et techniques bancaires et financières tels que, les exigences de contrôle et d'audit interne, les services financiers à distance, la conformité aux différentes règles et normes internationales (IFRS, lutte contre le blanchiment d'argent, respect des données personnelles, la cybernétique, etc.)

Notre objectif principal est de vous accompagner pour gravir les échelons des connaissances et des compétences et réussir votre transformation à travers une diversité des thématiques qui répondent à vos attentes les plus idoines.



Avant propos

Programmes exécutifs spécialisés en finance institutionnelle et marchés financiers

Le catalogue de formation 2026 d'**ASH Institute** a été conçu comme une **offre de référence dédiée aux décideurs, cadres dirigeants et experts du secteur financier**, évoluant au cœur des problématiques monétaires, bancaires et de marchés de capitaux.

Cette offre s'adresse prioritairement aux :

- Hauts cadres et experts des banques centrales
- Dirigeants et responsables métiers des banques universelles
- Dirigeants et responsables métiers des assurances
- Gestionnaires d'actifs et investisseurs institutionnels
- Acteurs des infrastructures de marché (dépositaires centraux, systèmes de règlement-livraison)
- Professionnels des marchés de la dette souveraine et obligataire
- Responsables ALM, trésorerie, risques, marchés et politique monétaire
- Dirigeants et responsables sociétés commerciales et industrielles

Dans un environnement marqué par la normalisation des politiques monétaires, la volatilité des taux d'intérêt, la recomposition des courbes de taux et l'intensification des exigences réglementaires, la maîtrise des **mécanismes macro-financiers et des outils de marché** devient un enjeu stratégique majeur pour les institutions financières.

Une offre résolument orientée finance de haut niveau

Contrairement aux catalogues généralistes, l'offre 2026 d'ASH Institute se distingue par :

- Une **focalisation exclusive sur la finance bancaire, monétaire et de marché**
- Une approche **analytique, opérationnelle et décisionnelle**
- Des contenus conçus pour des **professionnels expérimentés**, appelés à intervenir sur des enjeux systémiques

Les formations proposées couvrent notamment :

- La politique monétaire et ses mécanismes de transmission
- Les marchés monétaires et obligataires
- La gestion de la dette publique domestique
- La modélisation des courbes de taux
- La gestion de la liquidité et du collatéral
- L'Asset & Liability Management (ALM) de l'activité bancaire
- L'Asset & Liability Management (ALM) de l'assurance
- Les infrastructures de marché (RTGS, clearing, règlement-livraison)
- La régulation prudentielle et financière
- Les normes comptables IFRS
- Le contrôle de gestion bancaire
- L'audit bancaire
- Le financement de PME
- Le financement des start-up
- Les risques financiers émergents (taux, liquidité, cyber, conformité)

Une pédagogie pensée pour les décideurs et experts

Le catalogue 2026 repose sur une **pédagogie exécutive**, orientée vers :

- La compréhension fine des interactions macro-financières
- L'analyse des choix stratégiques des autorités monétaires et financières
- L'appropriation d'outils directement mobilisables dans les fonctions de pilotage, de supervision et de décision

Les formations sont animées par :

- Des cadres dirigeants et experts de banques centrales
- Des professionnels des marchés financiers
- Des spécialistes reconnus des infrastructures de marché et de la dette publique
- Des universitaires intervenant à l'interface entre recherche appliquée et pratique professionnelle

Les groupes volontairement restreints favorisent un échange de haut niveau, fondé sur l'expérience, le partage de pratiques et la discussion stratégique.



**Module 1 : Banque & Politique
Monétaire & Stabilité Financière**

Code	Thèmes	Durée	Prix en Euros
BA 1	La lutte contre le blanchiment d'argent et le financement du terrorisme	3 journées	2450
BA 2	L'inclusion financière digitale standards réglementaires et technique et choix stratégiques	4 journées	2550
BA 3	Politique monétaire, ciblage de l'inflation et transmission aux marchés de taux	5 journées	2750
BA 4	Systèmes de paiement RTGS et gestion de la liquidité bancaire	3 journées	2450
BA 5	Gestion actif-passif (ALM) et pilotage du risque de taux	2 journées	2250
BA 6	Gestion du collatéral et opérations de liquidité	2 journées	2250
BA 7	IFRS 9 et gestion prudentielle du risque de crédit	5 journées	2750
BA 8	Réglementation de change et ouverture financière maîtrisée	2 journées	2250
BA 9	Prévention et résolution des créances non performantes (NPL)	3 journées	2350
BA 10	Audit interne, contrôle de gestion et gouvernance bancaire	2 journées	2150

1. La lutte contre le blanchiment d'argent et le financement du terrorisme

Durée : 3 jours

Positionnement

Formation jurisprudentielle d'actualité sur les phénomènes de blanchiment d'argent et de l'évolution de la réglementation universelle dans ce domaine (GAFI, BM, FMI...). Elle est fortement nécessaire aux experts académiques et professionnels pour s'adapter aux nouvelles techniques et procédures de lutte contre cette criminalité sous toutes ses formes.

Objectifs stratégiques

- Être à jour de l'évolution du dispositif réglementaire de lutte contre le blanchiment d'argent et de financement du terrorisme.
- Prendre connaissance de l'évolution de la jurisprudence internationale en la matière.
- Maîtriser les recommandations du GAFI.
- Appréhender la responsabilité et les obligations des établissements financiers en respect des normes internationale.

2. L'Inclusion financière digitale standards réglementaires et technique et choix stratégiques

Durée : 4 jours

Positionnement

Formation empirique sur les avantages de l'inclusion financière en rapport avec les objectifs gouvernementaux de stimulation de la croissance et d'atteinte de la justice sociale et économique des populations relativement non favorisées.

Objectifs stratégiques

- Comprendre l'écosystème de l'inclusion financière en rapport avec la finance digitale.
- Saisir les opportunités réelles de promouvoir la croissance économique à l'échelle nationale.
- Appréhender le rôle des microfinances dans la réalisation des objectifs de la stabilité financière.
- Apporter des réflexions sur l'harmonie des instances de contrôle et de régulation.

3. Politique monétaire, ciblage de l'inflation et transmission aux marchés de taux

Durée : 5 jours

Positionnement

Formation académique et exécutive destinée aux cadres et experts impliqués dans la conception, l'analyse ou la mise en œuvre de la politique monétaire et dans l'évaluation de ses impacts sur la liquidité bancaire et les marchés monétaires et obligataires.

Objectifs stratégiques

- Analyser les cadres contemporains de la politique monétaire,
- Comprendre les mécanismes de transmission aux taux courts et longs,
- Évaluer l'impact des décisions monétaires sur la courbe des taux,
- Identifier les risques de dérapage inflationniste et financier,

4. Systèmes de paiement RTGS et gestion de la liquidité bancaire

Durée : 3 jours

Positionnement

Approche institutionnelle du rôle des systèmes de paiement à règlement brut en temps réel dans la stabilité financière et la gestion de la liquidité interbancaire.

Axes clés

- Architecture des systèmes RTGS,
- Flux de liquidité intra-journalière,
- Gestion du collatéral,
- Interaction RTGS – politique monétaire,
- Impacts sur la gestion de trésorerie des banques,

5. Gestion actif-passif (ALM) et pilotage du risque de taux

Durée : 2 jours

Positionnement

Formation avancée dédiée à la gestion stratégique du bilan bancaire dans un contexte de volatilité des taux d'intérêt et de normalisation monétaire.

Axes clés

- Lecture et pilotage de la courbe des taux,
- Gaps de taux et de liquidité,
- Stress tests ALM,
- Interaction ALM – marchés monétaires,

6. Gestion du collatéral et opérations de liquidité

Durée : 2 jours

Positionnement

Analyse des mécanismes d'optimisation du collatéral dans les opérations de refinancement et de gestion de la liquidité bancaire.

Axes clés

- Collatéral et politique monétaire,
- Pensions livrées et instruments de liquidité,
- Arbitrages liquidité / rendement / risque,
- Contraintes réglementaires,

7. IFRS 9 et gestion prudentielle du risque de crédit

Durée : 5 jours

Positionnement

Approche intégrée de la norme IFRS 9 dans une perspective de pilotage du risque, du capital et de la stabilité financière.

Axes clés

- Provisionnement et cycles économiques,
- Interaction IFRS 9 – politique monétaire,
- Impacts sur le financement de l'économie,
- Lecture macro-prudentielle,

8. Réglementation de change et ouverture financière maîtrisée**Durée : 2 jours****Positionnement**

Analyse des évolutions récentes de la réglementation de change et de leurs implications sur les flux financiers, la liquidité bancaire et la stabilité macroéconomique.

Axes stratégiques

- Cadre réglementaire et assouplissements récents,
- Impacts sur la trésorerie bancaire,
- Interactions avec la politique monétaire,
- Risques de déséquilibres externes,

9. Prévention et résolution des créances non performantes (NPL)**Durée : 3 jours****Positionnement**

Formation destinée aux cadres impliqués dans la gestion du risque de crédit et la stabilité du système bancaire.

Axes stratégiques

- Cadre prudentiel et exigences réglementaires,
- Traitement des NPL et impact bilanciel,
- Interaction NPL – liquidité – capital,
- Enjeux macro-prudentiels,

10. Audit interne, contrôle de gestion et gouvernance bancaire**Durée : 2 jours****Positionnement**

Approche institutionnelle du rôle de l'audit et du contrôle dans la gouvernance bancaire et la maîtrise des risques financiers.

Axes stratégiques

- Gouvernance et lignes de défense,
- Pilotage de la performance et des risques,
- Audit comme outil de stabilité financière,
- Interaction avec les autorités de supervision,



The background features a hand in a white suit sleeve holding a white pen, pointing towards a financial chart. The chart is a line graph with a dotted line and several data points, each accompanied by a percentage value. The overall color scheme is a deep blue with some lighter blue highlights.

Point	Percentage
1	+ 11.12%
2	+ 10.09%
3	+ 30.12%
4	+ 11.12%
5	+ 29.09%

Module 2 : Marchés de Capitaux, Dette Souveraine & Infrastructures de Marché

Code	Thèmes	Durée	Prix en Euros
CM 1	Gestion dynamique de la dette publique domestique et marchés obligataires	3 journées	2550
CM 2	Marché monétaire, pensions livrées et liquidité interbancaire	2 journées	2250
CM 3	Infrastructures de marché, clearing et stabilité financière	3 journées	2350
CM 4	Fonctionnement du marché financier et financement de l'économie	3 journées	2450
CM 5	Risques cybernétiques et résilience du système financier	3 journées	2350

11. Gestion dynamique de la dette publique domestique et marchés obligataires

Durée : 3 jours

Positionnement

Formation stratégique dédiée aux acteurs impliqués dans la gestion de la dette publique et l'analyse des marchés obligataires domestiques.

Objectifs stratégiques

- Comprendre les mécanismes du marché primaire et secondaire,
- Analyser l'impact de la dette publique sur la liquidité bancaire,
- Maîtriser les techniques d'assimilation,
- Évaluer les effets sur la courbe des taux souverains,

12. Marché monétaire, pensions livrées et liquidité interbancaire

Durée : 2 jours

Positionnement

Analyse approfondie du marché monétaire comme canal central de transmission de la politique monétaire.

Axes clés

- Instruments du marché monétaire,
- Rôle des pensions livrées,
- Interaction marché monétaire – taux directeurs,
- Gestion tactique de la liquidité bancaire,

13. Infrastructures de marché, clearing et stabilité financière

Durée : 3 jours

Positionnement

Formation institutionnelle sur le rôle des infrastructures de marché dans la sécurisation des échanges financiers et la stabilité systémique.

Axes clés

- Dépositaires centraux et règlement-livraison,
- Gestion des risques post-marché,
- Continuité des marchés,
- Rôle systémique des infrastructures,

14. Fonctionnement du marché financier et financement de l'économie

Durée : 3 jours

Positionnement

Analyse du rôle du marché financier dans le financement des entreprises et dans la diversification des sources de financement de l'économie.

Axes stratégiques

- Marché primaire et secondaire,
- Accès des PME aux marchés,
- Complémentarité banque / marché,
- Enjeux de profondeur de marché,

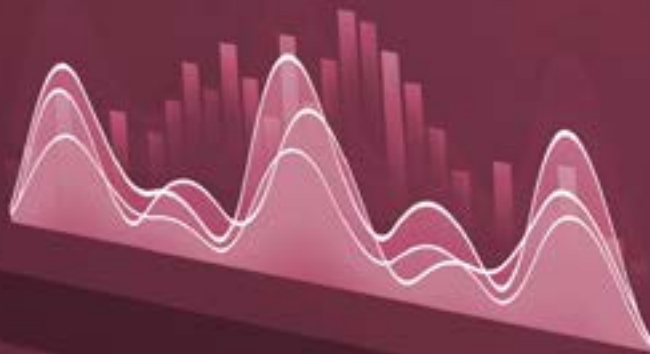
15. Risques cybernétiques et résilience du système financier**Durée : 3 jours****Positionnement**

Formation institutionnelle sur la gestion du risque cyber dans les infrastructures financières critiques.

Axes stratégiques

- Typologie des risques cyber,
- Continuité des activités de marché,
- Résilience opérationnelle,
- Enjeux systémiques,

TOTAL EARNINGS +2.56
Last week: 23.687 +2.33%
Last month: 32.567 +3.95%
+15.56%
Feb 2022



Sales
\$98,346 ▲ 21%
Compared to \$86,211 last year

Module 3 : Corporate Finance

Dynamics
Customers

3,678 ▲ +34%



Purchase
\$34,677 ▲ 11%
Compared to \$12,546 last year

Code	Thèmes	Durée	Prix en Euros
CF 1	Techniques de financement bancaire et allocation du capital	2 journées	2150
CF 2	Analyse financière avancée et diagnostic de l'entreprise	2 journées	2150
CF 3	Capital investissement et capital-risque: Financement de la croissance et de l'innovation	3 journées	2350

15. Techniques de financement bancaire et allocation du capital

Durée : 2 jours

Positionnement

Approche stratégique de l'analyse et du financement des entreprises dans un cadre prudentiel contraint.

Axes stratégiques

- Analyse des dossiers de crédit
- Arbitrage risque / rendement
- Allocation optimale du capital
- Impact des exigences réglementaires

16. Analyse financière avancée et diagnostic de l'entreprise

Durée : 2 jours

Positionnement

Formation destinée aux cadres bancaires et analystes impliqués dans l'évaluation financière et la prise de décision de crédit.

Axes stratégiques

- Lecture avancée des états financiers
- Diagnostic de performance et de solvabilité
- Stress tests financiers
- Lien avec le risque bancaire

17. Capital investissement et capital-risque : Financement de la croissance et de l'innovation

Durée : 3 jours

Positionnement

Formation destinée aux cadres bancaires et analystes impliqués dans l'évaluation financière et la prise de décision de crédit.

Axes stratégiques

- Lecture avancée des états financiers
- Diagnostic de performance et de solvabilité
- Stress tests financiers
- Lien avec le risque bancaire

Qui nous a fait confiance



A la carte

ASH Institute met en œuvre les moyens nécessaires pour répondre parfaitement à vos besoins de formation spécifiques et sur mesure.

Afin de construire mutuellement une session entièrement personnalisée, nous vous proposons un panel de choix d'instruments et de modalités de formation adaptés et adaptables : Thème, lieu, animateurs, rythme, etc. Nos formations sur mesure peuvent être organisées à la demande en fonction de vos besoins, soit dans les locaux de notre institut ou dans tout autre local que nous serons en mesure d'identifier à votre convenance. Vous pouvez aussi nous confier un thème, aussi spécifique soit il, et nous saurions vous dénicher la ressource, africaine et / ou européenne capable d'assurer le séminaire de formation dans les conditions que vous cherchez. Nous pouvons également organiser une session de formation à la carte directement dans votre pays dans des locaux que vous choisirez, ou que nous nous chargerons de repérer pour vous. Les dates de nos formations sur mesure sont aussi accommodables et maniables. Vous pouvez choisir à la carte un séminaire ininterrompu, un package des séances intermittentes ou bien de manœuvrer l'avancement des travaux en fonction de vos plannings et débriefings. Nous vous invitons à nous faire part de vos programmes et projets de formation particuliers et de recevoir en contre partie, gratuitement et sans engagement, nos suggestions et propositions de travail.

Logistique

*Pour garantir un cadre de formation et d'apprentissage réussi et irréprochable, **ASH Institute** porte soin au facteur logistique et lui accorde une importance aussi capitale que la formation proprement dite.*

LIEUX DE FORMATION :

Nos séminaires se déroulent dans des hôtels classés et nos équipes s'attellent à soigner tous les détails et à vérifier que rien n'a été laissé au hasard.

HÉBERGEMENT / TRANSFERT :

Notre institut assure le transfert arrivée et départ et héberge les candidats, à leur convenance, dans des hôtels ou résidences paisibles.

ASSISTANCE MÉDICALE :

Nos participants seront pris en charge, tout au long du séminaire, dans le cadre d'une assistance médicale pour se prémunir contre tout risque fortuit, aussi infime soit-il.

EQUIPEMENTS ET SUPPORTS :

Nos séminaires se déroulent dans des salles intégralement équipées, et les supports techniques et humains nécessaires à des ateliers de haut niveau sont garantis.

SORTIES ET VISITES :

Chaque séminaire est couronné par des sorties des visites de monuments et/ou de shopping. Les services logistiques complémentaires peuvent être commandés au gré des clients et seront facturés « at cost ». ASH Institute programme des pauses café, des sessions d'écoute et de debriefing pour remédier à tout éventuel désagrément signalé et permettre ainsi à nos participants de garder intact leur niveau d'attention et de concentration.

Engagement

ASH Institute propose des séminaires originaux, de haut niveau et à forte valeur ajoutée. Afin de garantir un service de qualité irréprochable, le comité de direction travaille de concert avec le conseil pédagogique dans le respect d'une charte d'animation limpide et rigoureuse :

DES THÈMES D'ACTUALITÉ :

Le conseil pédagogique, composé d'experts internationaux, repère, étudie et adapte les sujets les plus opportuns eu égard à l'environnement du secteur.

DES INTERVENANTS CONFIRMÉS :

Les profils locaux et étrangers, les plus à même de subvenir aux objectifs préalablement tracés, sont sollicités et invités à arrêter le programme de formation ad hoc.

DES GROUPES RESTREINTS :

Afin de garantir un échange interactif, constructif et parfaitement instructif, les participants à chaque séminaire seront accueillis au sein d'un groupe de 4 à 12 personnes au plus.

DES RESSOURCES ENGAGÉES :

Équipement performant, staff à l'écoute : toute une logistique est mise en œuvre pour garder intact le niveau d'attention et de concentration des participants et assurer une ambiance bon enfant et un cadre convivial de formation.

DES SUPPORTS ADAPTÉS ET ADAPTABLES :

Les supports de formation diffusés sont dynamiques et spécialement conçus pour le séminaire en question. Ils peuvent être révisés en fonction des échanges ayant marqué la session, ainsi que des leçons tirées.

DES COMPLÉMENTS HORS PAIR : Soucieux de concevoir un service de qualité qui dépasse le cadre restreint d'une formation ponctuelle et éphémère nous proposons des compléments axés sur l'évaluation à chaud et à froid, le reporting des résultats synthétiques et détaillés ainsi que l'accompagnement dans le temps et dans l'espace pour le renforcement des capacités et autres compétences managériales.

Conditions générales

ASH Institute est une société à responsabilité limitée de droit tunisien agréée par l'État tunisien sous le N°11-1992- 21 en tant qu'organisme privé de formation professionnelle.

CONDITIONS FINANCIÈRES

Le prix par participant est indiqué sur chaque fiche de formation. Il s'entend hors taxe et couvre les frais d'inscription, la documentation remise ainsi que les pauses-café et repas-déjeuner. Une remise proportionnelle sera accordée pour chaque inscription de deux participants et plus.

REPORTS

Dans la mesure où le nombre de participants est inférieur à 4 ou en cas de force majeure, ASH Institute se réserve le droit de reporter la session à une date ultérieure. La signification du report sera opérée dans un délai de 5 jours au lieu de la convocation (confirmation de participation) et la nouvelle date sera fixée suffisamment à l'avance et envoyée dans les délais impartis.

LANGUE

Nos séminaires peuvent être assurés en langue arabe, française ou anglaise. Les supports, attestations et autres documentations sont rédigés dans la même langue que celle du workshop en question. Certaines sessions sont tenues, néanmoins, en bilingue (français/ anglais ou français / arabe) et ce en fonction de la nature du sujet, de la nationalité des participants ou des intervenants qui en assurent le déroulement.

DÉLAIS D'INSCRIPTION ET DE RÉTRACTATION

Les inscriptions aux séminaires sur catalogue sont d'ores et déjà ouvertes. Elles demeurent recevables jusqu'à un mois avant la date prévue pour chaque séminaire. Passé le délai de 5 jours avant la date prévue du séminaire aucune rétractation ne sera acceptée et le montant de la participation restera exigible à titre d'indemnité forfaitaire. L'institut offre, toutefois, la possibilité de remplacer, sans frais, un participant empêché par un autre de la même entité ou d'une autre qui lui est apparentée.

PROPRIÉTÉ INTELLECTUELLE

ASH Institute est une marque déposée. ASH Co. Ltd. demeure le propriétaire exclusif de l'ensemble des formations dispensées. Les thèmes, contenus et supports pédagogiques quelle qu'en soit la forme sont l'œuvre de recherche protégée par la loi nationale et internationale relative à la propriété littéraire et artistique. Toute reproduction, traduction, adaptation ou modification, même partielle, est strictement interdite.

Bulletin d'inscription

• Session de formation

Thème : _____

Date : _____

Lieu : _____

• Entité

Raison sociale : _____

Adresse : _____

Ville : _____ Pays : _____

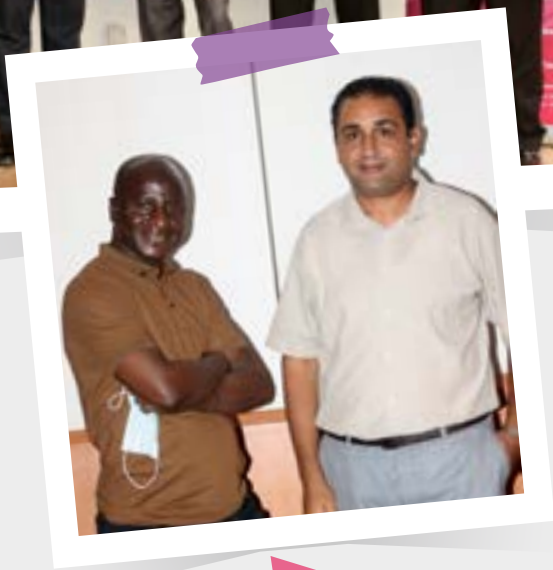
Tél. : _____ Fax : _____

E-mail : _____

Responsable de Formation : _____

• Participants

Nom & Prénom	Pays	Fonction	Service / Direction
1			
2			
3			
4			
5			







Building Skills

coaching & training

19, Rue de Libye, Bureau n°B5.
Lafayette – Tunis 1002 –Tunisie
☎ +216 71 83 32 22
☎ +216 71 83 11 84
institute@ash-group.net
www.institute-ash.com